

Interpellation: Benchmarking

Interpellanten: Cyrill Stadler

Einführung

Gemeinsam mit der Universität Bern, der Konferenz der städtischen Finanzdirektorinnen und -direktoren (KSFD) sowie 26 Schweizer Gemeinden hat die Public Finance AG (www.publicfinance.ch, Gerischstrasse 1, 4512 Bellach) ein Benchmarking Modell entwickelt und misst 30 Leistungsbereiche mit insgesamt 68 Kennzahlen. Mittlerweile machen bei dieser Datenerhebung bereits rund 40 Gemeinden mit.

In der Finanz- und Geschäftsprüfungskommission taucht immer wieder die Frage auf, wie unsere Stadt im Vergleich mit anderen Gemeinden steht. Bei verschiedenen Prüfungen aus dem Prüfplan der FGK haben sich schon Fragen in diesem Zusammenhang gestellt (Personal, Allgemeine Verwaltung, internen Verrechnungen.).

Trotz harmonisiertem Rechnungslegungsmodell können Rechnungen von Gemeinden nicht direkt miteinander verglichen werden. Das Angebot von «Public Finance» deckt dies ab. Für eine Gemeinde über 10'000 Einwohner sind die direkten Kosten mit CHF 6'000.– in einem vernünftigen Verhältnis, hinzu kommen interne Aufwände für die Aufbereitung der Daten. Dem Stadtrat, der Finanz- und Geschäftsprüfungskommission und dem Parlament stünden mit einer solchen Plattform wichtige zusätzliche Daten für künftige Entscheidungen in den einzelnen Leistungsbereichen der Stadt zur Verfügung.

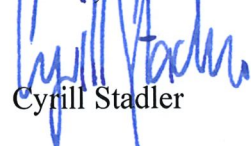
Die Anbieter der Lösung schätzen für die Datenerhebung im ersten Jahr einen zusätzlichen Personentag Aufwand, in den folgenden Jahren noch einen halben Tag.

Ich hätte vom Stadtrat gerne Antworten auf folgende Fragen:

- 1) Könnte sich der Stadtrat vorstellen, bei diesem oder einem ähnlichen Benchmarking mitzumachen;
- 2) wenn ja, auf welchen Zeitpunkt hin könnte eine Einführung erfolgen.

Ich bedanke mich für die Beantwortung der Fragen.

Arbon, 28.09.2021



Cyrill Stadler

- Produktebeschreibung «Benchmarking»
- Referenzgemeinden

Mitunterzeichner*innen

	Name	Vorname	Unterschrift
1	Seitler	Christoph	W. Seidler
2	Herne	Daniel	D. Herne
3	Baettig	Dino	D. Baettig
4	Mögerl	André	A. Mögerl
5	Schuhwerk	Christine	C. Schuhwerk
6	HEUER	ZIGUET	Z. Heuer
7	Fah Telatin	Fabio	F. Telatin
8	Sadiki	Islam	I. Sadiki
9	Graf	Lulcoo	L. Graf
10	Bachofen	Daniel	D. Bachofen
11	Wetzel	Cornelia	C. Wetzel
12	Hüb	Miguel	M. Hüb
13	Petti	Aurelio	A. Petti
14	Neuber	Reto	R. Neuber
15	Lehmann	Myrta	M. Lehmann
16	Tosta	Arturo	A. Tosta
17	König	PETER	P. König
18	NAGEL	UEL	U. Nagel
19			
20			
21			
22			
23			
24			
25			
26			
27			
28			
29			

Version 9.2021

PublicFinance

BENCHMARKING

PublicFinance AG
Gärischstrasse 1
4512 Bellach

joel.haueter@publicfinance.ch
+41 79 312 33 39
www.publicfinance.ch



« Wir bieten ein Benchmarking an,
welches Äpfel mit Äpfeln vergleicht »



Joel Haueter
Geschäftsleitung



Daniela Bühler
Produktentwicklung –
Reporting



Thomas Caccivio
Produktentwicklung –
Benchmarking



Manuel Stauffer
Produktentwicklung –
Reporting



Viktorija Sataric
Junior Controllerin

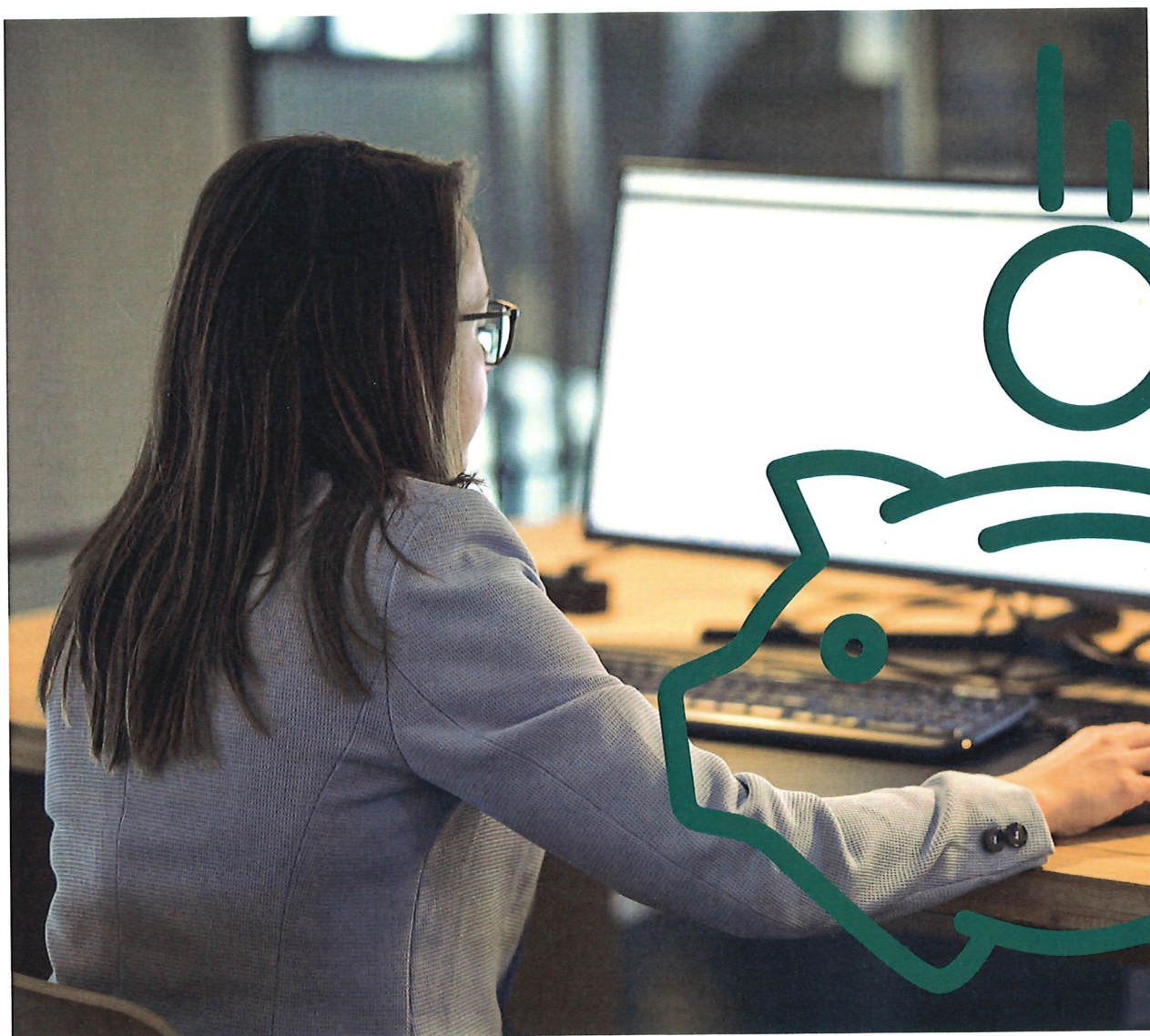
Systematisches und standardisiertes Benchmarking für Schweizer Städte und Gemeinden

ENTWICKLUNG

Gemeinsam mit der Universität Bern, der Konferenz der städtischen Finanzdirektorinnen und -direktoren (KSFD) sowie 26 Schweizer Gemeinden haben wir das Benchmarking Modell entwickelt und messen 30 Leistungsbereiche mit insgesamt 68 Kennzahlen.

INNOVATION

Das erste Benchmarking Modell in der Schweiz, welches einen standardisierten Bottom-Up Vergleich von einzelnen Bereichen der Gemeinden ermöglicht. Unser standardisiertes Vorgehen und die softwarebasierte Lösung ermöglichen ein effizientes Vorgehen und ein gutes Preis-Leistungsverhältnis.



Welches sind die 30 Leistungsbereiche?



Finanzverwaltung



Allgemeine Verwaltung



Polizei



Feuerwehr



Verwaltungsliegenschaften



Bildung



Schulinformatik



Musikschule



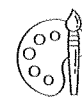
Schulliegenschaften



Tagesbetreuung



Sonderschulen



Kultur



Bibliothek



Sport



Freizeit



Altersheime



Ambulante Krankenpflege



AHV



Ergänzungsleistungen



Jugendschutz



KiTa



Direkthilfe



Sozialdienst



Gemeindestrassen



Parkplätze



ÖV



Steuern



Zinsen



Friedhof



Liegenschaften im FV

Wie funktioniert die Herstellung der Vergleichbarkeit?

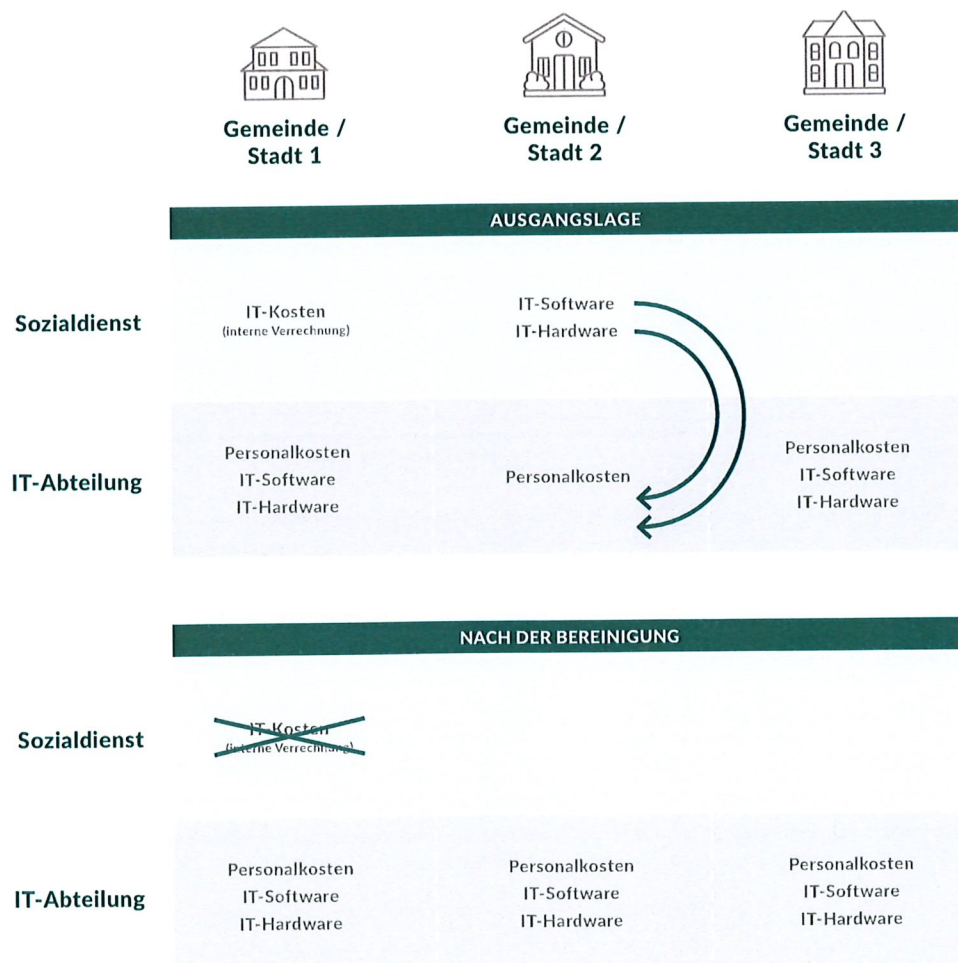
VERGLEICHBARKEIT

Durch die wissenschaftlich entwickelte Eliminationslogik zur Bereinigung der Finanzdaten und durch eine standardisierte Erhebung der Leistungsdimensionierung pro Bereich und Gemeinde sind wir in der Lage, die Kennzahlen der Gemeinde untereinander zu vergleichen.

AUSWERTUNG

Die Resultate werden in unserer Software anhand von Grafiken und Tabellen übersichtlich dargestellt. Unsere Lösung ermöglicht – wo gewünscht – ein Drill-Down, um die Entstehung der Resultate detailliert nachzuvollziehen.

BEISPIEL SOZIALDIENST – BEREINIGUNG DER IT-KOSTEN



Referenzen & Kosten



«Das standardisierte Benchmarking Modell, welches die PublicFinance GmbH zusammen mit der Universität Bern und dem Städteverband entwickelt hat, hilft uns, bessere finanzielle Entscheidungen in den einzelnen Leistungsbereichen der Stadt Gossau zu treffen.»

—
Heinz Loretini

Leiter Finanzen Stadt Gossau



«Das Benchmarking-Reporting für Schweizer Gemeinden ist für uns ein hilfreiches Steuerungsinstrument, welches uns gute Steuerungsinformationen liefert.»

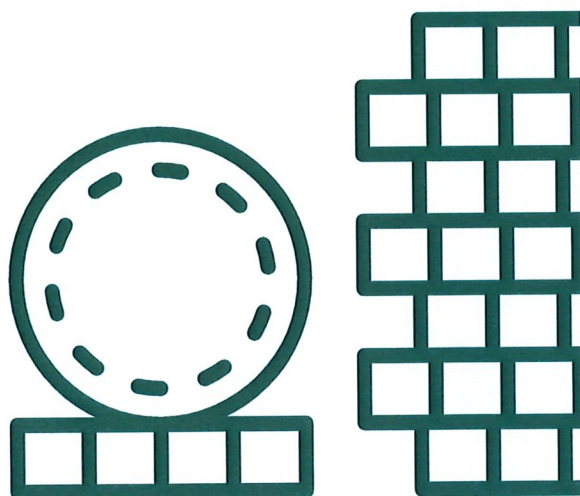
—
Jesse van Rijswijk

Bereichsleiter Finanzen –
Informatik und Personal Gemeinde Allschwil

BENCHMARKING SOFTWARELIZENZ

—
Basislizenz mit jährlicher Aktualisierung
der Daten:

Einwohner < 5'000	→ CHF 4'000 / Jahr
Einwohner > 5'000 und < 10'000	→ CHF 5'000 / Jahr
Einwohner > 10'000	→ CHF 6'000 / Jahr



Hier gehts zum
«Blick ins Tool»

Besuchen Sie unsere Website:
www.publicfinance.ch

Betreff: Referenzgemeinden Arbon

Datum: Dienstag, 28. September 2021 um 16:32:32 Mitteleuropäische Sommerzeit

Von: Joel Haueter

An: Cyrill Stadler

Anlagen: image001.png, image002.png, image003.png

Lieber Herr Stadler

Vielen Dank für das sympathische Telefon.

Hier wie besprochen noch einige Referenzgemeinden:

- Grössere Städte und Gemeinden:
 - o Basel
 - o Bern
 - o St Gallen
 - o Biel
 - o Thun
 - o Kriens
 - o Köniz
 - o Emmen
 - o Uster
- Ähnlich grosse Gemeinden:
 - o Gossau (SG)
 - o Baden
 - o Aarau
 - o Zuchwil
 - o Regensdorf
 - o Lyss
 - o Allschwil
 - o Solothurn
 - o Horw
 - o Grenchen
 - o Burgdorf
 - o Steffisburg
 - o Binningen
 - o Langenthal
 - o Pratteln
 - o Risch-Rotkreuz
 - o MuttENZ
 - o Ebikon
 - o Spiez
 - o Therwil

Bei Fragen stehe ich sehr gerne zur Verfügung.

Liebe Grüsse,

Joel Haueter

PublicFinance AG | Gärischstrasse 1 | 4512 Bellach

+41 79 312 33 39 | www.publicfinance.ch